



---

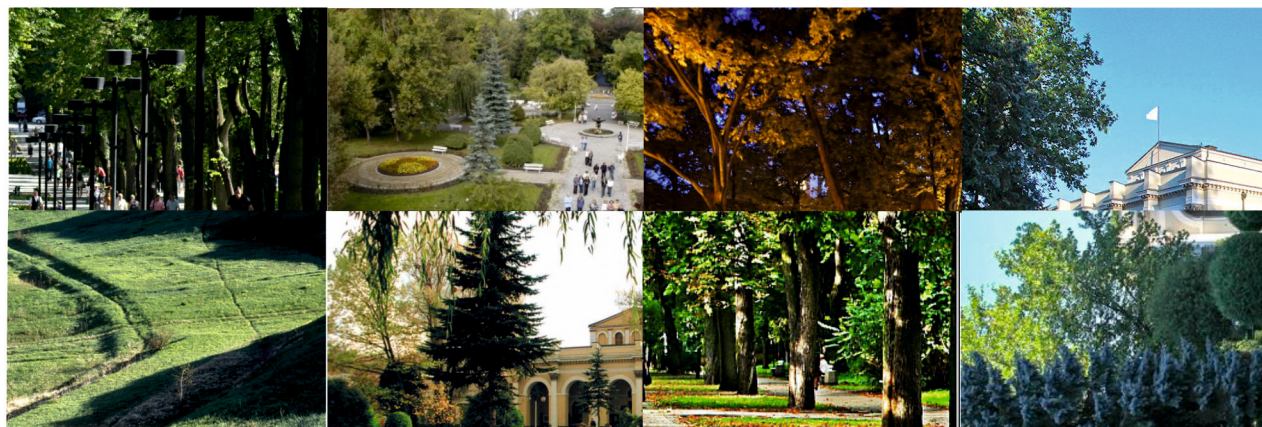
**KSIĘGA  
ZNAKU**



# GENEZA POWSTANIA LOGO

Logo składa się z głównego trzonu- nazwy miasta „Busko”, który zaprojektowany został w bardzo czytelny sposób. Użyto bezszeryfowego fontu. Każda litera ma inny kolor nawiązujący do zmieniających się widoków i krajobrazów miasta. Zielenie symbolizują wszechobecną roślinność, bliskość z naturą oraz przyjazność. Kolor żółty to radość, energia oraz wiedza. Kojarzy się ze słońcem oraz szczęściem. Odcienie niebieskiego użyte zostały, aby uspokoić kompozycję. Kojarzy się on ze stabilnością.

W literę „k” wpisany został herb miasta, aby zaakcentować znak rozpoznawczy.



# PODSTAWOWA WERSJA ZNAKU

Logo Buska-Zdroju zbudowane jest z hasła „Gmina uzdrowiskowa” oraz logotypu, na który składa się nazwa miasta ze wpisanym herbem oraz drugim członem nazwy miasta- „Zdrój”





# ALTERNATYWNE WERSJE ZNAKU

Wariant:  
achromatyczny na białym tle/ pozytyw  
achromatyczny na czarnym  
monochromatyczny na białym tle  
monocromatyczny na czarnym tle



# KONSTRUKCJA ZNAKU



# POLE OCHRONNE

Pole ochronne określa minimalny obszar przypisany do logo.

Chroni ono znak przed nałożeniem się na siebie dodatkowych grafik, co zmniejsza czytelność i niewłaściwie wpływa na odbiór.

W celu określenia pola ochronnego użyto wysokości litery „s” z wyrazu „Busko”




# KOLORYSTYKA ZNAKU

## ODCIENIE

		80%	60%	40%	20%
	<b>O</b> C: 72    R: 55 M: 2    G: 177 Y: 40    B: 168 K: 0 HEX: #37B1A8	R: 55 G: 177 B: 168 HEX: #37B1A8	R: 135 G: 209 B: 203 HEX: #87D1CB	R: 175 G: 224 B: 221 HEX: #AFE0DD	R: 215 G: 240 B: 238 HEX: #D7F0EE
	<b>R</b> C: 79    R: 0 M: 11    G: 145 Y: 35    B: 152 K: 17 HEX: #009198	R: 0 G: 145 B: 152 HEX: #009198	R: 102 G: 189 B: 193 HEX: #66BDC1	R: 153 G: 211 B: 214 HEX: #99D3D6	R: 204 G: 233 B: 235 HEX: #CCE9EB
	<b>S</b> C: 0    R: 237 M: 48    G: 148 Y: 99    B: 24 K: 3 HEX: #Ed9418	R: 237 G: 148 B: 24 HEX: #Ed9418	R: 245 G: 191 B: 116 HEX: #F5BF74	R: 248 G: 213 B: 163 HEX: #F8D5A3	R: 252 G: 234 B: 209 HEX: #FCEAD1
	<b>A</b> C: 46    R: 133 M: 29    G: 141 Y: 53    B: 115 K: 21 HEX: #858D73	R: 133 G: 141 B: 115 HEX: #858D73	R: 182 G: 187 B: 171 HEX: #B6BBAB	R: 207 G: 210 B: 199 HEX: #CFD2C7	R: 231 G: 233 B: 227 HEX: #E7E9E3
	<b>B</b> C: 76    R: 57 M: 44    G: 80 Y: 56    B: 76 K: 53 HEX: #39504C	R: 57 G: 80 B: 76 HEX: #39504C	R: 136 G: 150 B: 148 HEX: #889694	R: 176 G: 185 B: 184 HEX: #B0B9B8	R: 216 G: 220 B: 220 HEX: #D8DCDC

# KOLORYSTYKA ZNAKU

		ODCIENIE			
		80%	60%	40%	20%
	<b>C: 0</b> <b>R: 43</b> <b>M: 0</b> <b>G: 42</b> <b>Y: 0</b> <b>B: 41</b> <b>K: 100</b> <b>HEX: #2B2A29</b>	<b>R: 91</b> <b>G: 91</b> <b>B: 91</b> <b>HEX: #5B5B5B</b>	<b>R: 137</b> <b>G: 137</b> <b>B: 137</b> <b>HEX: #898989</b>	<b>R: 178</b> <b>G: 179</b> <b>B: 179</b> <b>HEX: #B2B3B3</b>	<b>R: 217</b> <b>G: 218</b> <b>B: 218</b> <b>HEX: #D9DADA</b>
	<b>C: 0</b> <b>R: 227</b> <b>M: 100</b> <b>G: 30</b> <b>Y: 100</b> <b>B: 36</b> <b>K: 0</b> <b>HEX: #E31E24</b>	<b>R: 234</b> <b>G: 83</b> <b>B: 61</b> <b>HEX: #EA533D</b>	<b>R: 240</b> <b>G: 131</b> <b>B: 101</b> <b>HEX: #F08365</b>	<b>R: 246</b> <b>G: 176</b> <b>B: 150</b> <b>HEX: #F6B096</b>	<b>R: 251</b> <b>G: 217</b> <b>B: 202</b> <b>HEX: #FBD9CA</b>
	<b>C: 0</b> <b>R: 225</b> <b>M: 0</b> <b>G: 237</b> <b>Y: 100</b> <b>B: 0</b> <b>K: 0</b> <b>HEX: #FFED00</b>	<b>R: 255</b> <b>G: 239</b> <b>B: 71</b> <b>HEX: #FFEF47</b>	<b>R: 255</b> <b>G: 243</b> <b>B: 131</b> <b>HEX: #FFF383</b>	<b>R: 255</b> <b>G: 247</b> <b>B: 178</b> <b>HEX: #FFF7B2</b>	<b>R: 255</b> <b>G: 251</b> <b>B: 219</b> <b>HEX: #FFFBDB</b>
	<b>C: 0</b> <b>R: 254</b> <b>M: 0</b> <b>G: 254</b> <b>Y: 0</b> <b>B: 254</b> <b>K: 0</b> <b>HEX: #FEFEFE</b>	<b>R: 254</b> <b>G: 254</b> <b>B: 254</b> <b>HEX: #FEFEFE</b>	<b>R: 254</b> <b>G: 254</b> <b>B: 254</b> <b>HEX: #FEFEFE</b>	<b>R: 254</b> <b>G: 254</b> <b>B: 254</b> <b>HEX: #FEFEFE</b>	<b>R: 254</b> <b>G: 254</b> <b>B: 254</b> <b>HEX: #FEFEFE</b>

# TYPOGRAFIA

Do budowy logo użyte zostały trzy fonty. Główny trzon znaku, napis „Busko”, zaprojektowany został przy użyciu *Futura XBlkCn BT*.

Do wyrazu „Zdrój” wybrany został font *Corbel*, natomiast do zwrotu „Gmina uzdrowska” *Malgun Gothic*.

## **Futura XBlkCn BT**

**A B C D E F G H I J K L M N O P Q R S T U V W X Y Z**

**a b c d e f g h i j k l m n o p q r s t u v w x y z**

**1 2 3 4 5 6 7 8 9 0**

**! @ # \$ % ^ & \* ( ) { } : " | < > ?**

## Futura XBlkCn BT

A B C D E F G H I J K L M N O P Q R S T U V W X Y Z

a b c d e f g h i j k l m n o p q r s t u v w x y z

1 2 3 4 5 6 7 8 9 0

! @ # \$ % ^ & \* ( ) { } : " | < > ?

## Malgun Gothic

A B C D E F G H I J K L M N O P Q R S T U V W X Y Z

a b c d e f g h i j k l m n o p q r s t u v w x y z

1 2 3 4 5 6 7 8 9 0

! @ # \$ % ^ & \* ( ) { } : " | < > ?

# SKALOWANIE I MINIMALNY ROZMIAR ZNAKU

Dzięki rozbiciu znaku na drobne kwadraty możliwe jest odtworzenie pierwotnego logo z zachowaniem proporcji oraz dowolne jego skalowanie. Siatka modułowa tworząca wzór dla wszelkich reprodukcji logo wynosi 34 modułów (poziom) na 15 modułów (pion).

Minimalna wielkość znaku gwarantuje jego optymalną czytelność. W przypadku konieczności użycia mniejszego znaku, konieczne jest wykonanie próby.





# STOSOWANIE NA RÓŻNYCH TŁACH

Niedopuszczalne jest umieszczanie znaku na tle o:

- kolorystyce zbliżonej do któregoś z odcieni użytych w logo
- zróżnicowanym kolorze utrudniającym swobodny odczyt
- zbyt różnorodnej grafice
- zbyt dużym detalu, np. zdjęciach zawierających wiele elementów
- jaskrawej, rażącej barwie
- mocnych graficznych kształtach bądź innym tekście

Jeśli konieczne jest umieszczenie logo na tle, które ewidentnie koliduje ze znakiem, użyć należy wersji logo z polem własnym.



# STOSOWANIE NA RÓŻNYCH TŁACH

Zalecane jest umieszczanie logo na tle o:

- stonowanej, jednolitej kolorystyce niewybijającej się na pierwszy plan
- grafice bądź zdjęciach o małej ilości detali



# NIEDOPUSZCZALNE MODYFIKACJE

Niedopuszczalne jest wszelkie ingerowanie w przyjęty kształt logo (rozciąganie, poszerzanie, zwężanie, itp.) Nie należy zmieniać kolorów znaku oraz ich nasycenia czy przejrzystości. Nakładanie faktury na logo zaburzy czytelność co za tym idzie prawidłowy odbiór.



# DOPUSZCZALNE MODYFIKACJE

Dopuszczalnymi modyfikacjami jest usunięcie napisu „Gmina uzdrowiskowa” oraz dodanie obrysu do grafiki herbu Buska-Zdroju znajdującego się na literze „k”.

Dodatkową dopuszczalną zmianą jest zaoblenie lewej górnej krawędzi litery „k”.



BUSKO  
Zdrój



BUSKO  
Zdrój



Gmina uzdrowiskowa  
BUSKO  
Zdrój



Gmina uzdrowiskowa  
BUSKO  
Zdrój